

# 宮沢賢治の世界を アートする2014

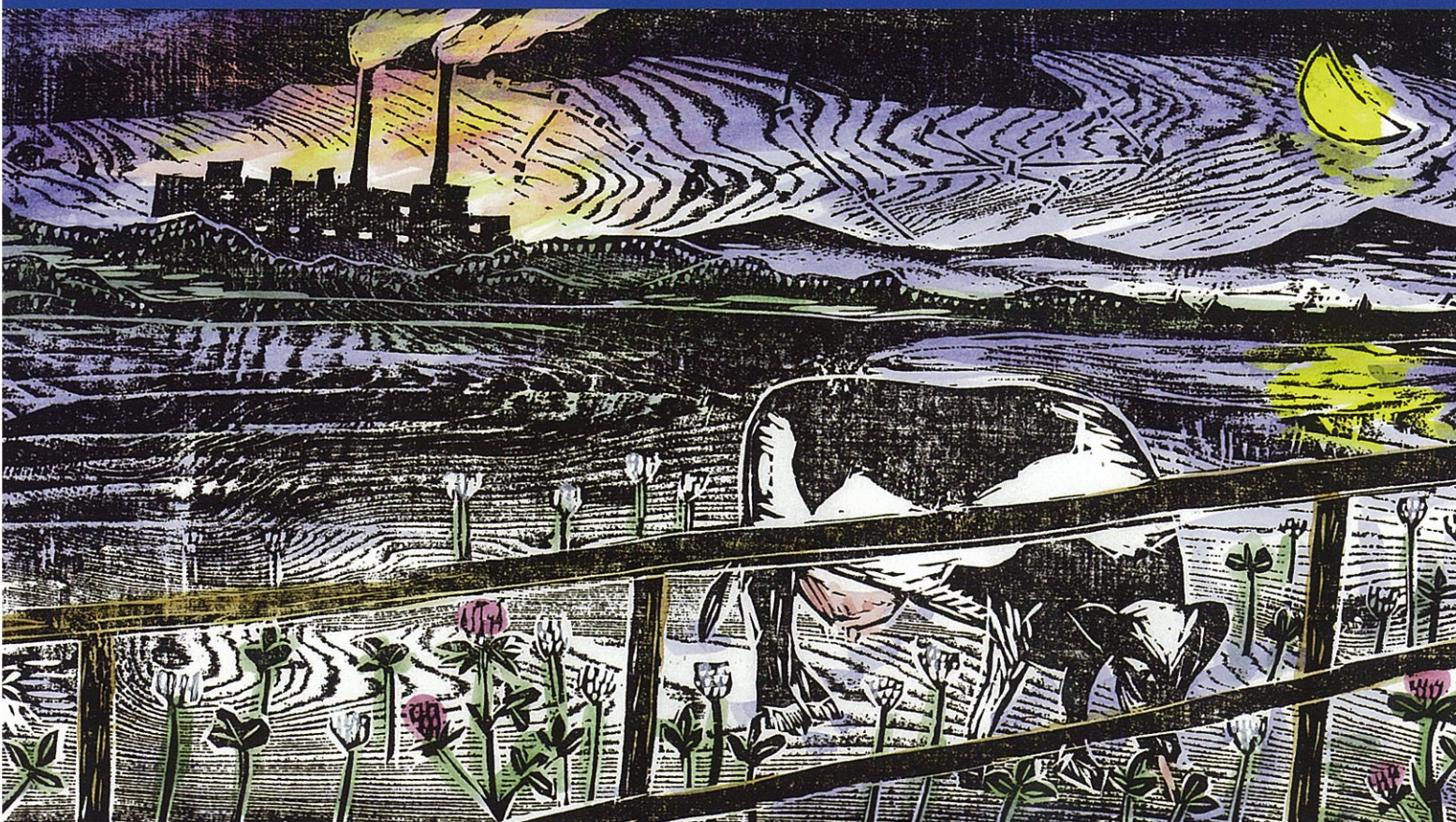
## ～佐藤国男の版画を中心に～

2014年5月3日(土)～6月29日(日)

＜開館時間＞9:30～17:00 (入場は16:30まで)

＜休館日＞毎週月曜日(ただし、5月5日は開館)、5月7日(水)

苫小牧市美術博物館 あみゆー



佐藤国男 《春と修羅牛 2014》

苫小牧市美術博物館 あみゆー

〒053-0011 北海道苫小牧市末広町 3-9-7

Tel: 0144-35-2550 Fax: 0144-34-0408

<http://www.city.tomakomai.hokkaido.jp/hakubutsukan/>



《銀河鉄道の夜・ベガス 2013》(部分)

＜観覧料＞

一般 300 円(240 円)・高大生 200(140 円)・小中学生以下無料

( )内の料金は 10 名以上の団体料金  
年間観覧券でもご覧いただけます

＜アクセス＞

道南バス「文化公園前」下車徒歩 5 分

JR 苫小牧南口から車で 5 分







《銀河鉄道の夜・ペガサス 2013》



《雪渡り・幻灯会 2002》



《セロ弾きのゴーシュ・合奏 2009》



《かしわばやしの夜(踊り) 2013》

## — 宮沢賢治と苦小牧 —

宮沢賢治は生涯で3度、北海道を訪れています。最初は17歳の時に自身の修学旅行で、2度目は花巻農学校教諭として生徒の就職斡旋を目的に樺太の王子製紙への途上で。3度目が1924(大正13)年、花巻農学校の修学旅行を率いた28歳の旅でした。この時、賢治は近代化の階段を駆け上がる大正末期の苦小牧を訪れ、『春と修羅 第2集』所収の詩「牛」を創作しました。

本展では賢治来苦90周年を記念して、宮沢賢治をテーマにイチイや檜の木目を生かした温もりのある木版画をつくり続ける函館在住の佐藤国男の作品を中心に関連資料約50点を展示いたします。アート作品としての賢治の世界を楽しんでいただくと同時に珠玉の賢治作品の持つ深みを感じていただければ幸いです。

佐藤国男  
ギャラリー  
トーク

日時：2014年6月1日(日)  
①11:00 ②14:00

会場：苦小牧市美術博物館 研修室・第1展示室  
料金：要入館料

同時開催

美沢川流域の遺跡群～美々・美沢～  
2014年5月3日(土)～6月8日(日)

中庭展示

首藤 晃 一再生一  
2014年5月3日(土)～8月17日(日)



### 佐藤国男(さとう・くにお)プロフィール

1952年北檜山町生まれ。北檜山高等学校を卒業後、上京。昼間は工場で製本や家具作りの仕事に携わり、夜間は東洋大学の仏教学科で学ぶ。その後、2年間東京や関東各地で大工仕事に従事。1980年に函館へ戻り大工を生業にしながら、宮沢賢治を題材とした版画を作り続けてきた。『銀河鉄道の夜』(北海道新聞社、1984年)、『どんぐりと山猫』(福武書店、1989年)、『セロ弾きのゴーシュ』(福武書店、1992年)、『注文の多い料理店』(大日本図書、1993年)など数多くの宮沢賢治作品の木版画絵本を世に送り出している。1997年に大工を廃業して版画家として独立。現在は、個展に加え、朗読会や幻灯コンサート、絵本の電子書籍化など活動の場を広げている。

## 宮沢賢治ワールド in 苦小牧 2014「牛があそんでゐる。Mooooo!」主な行事案内

主催：宮沢賢治ワールド in 苦小牧 2014 実行委員会 (問い合わせ：事務局代表 090-5985-1127 大石)

### ◎宮沢賢治学会・苦小牧セミナー及び交流会

#### ▷宮沢賢治学会・苦小牧セミナー

日時：5月24日(土)13:30～  
会場：苦小牧市民会館3階小ホール  
共催：宮沢賢治学会イーハトーブセンター  
内容：記念講演「牛」朗読  
講師：高畑敷さん、中地文さん、加倉井厚夫さん  
朗読：村田譲さん  
定員：400人(参加費・資料代300円)

#### ▷交流会「銀河鉄道 Moo 駅の夜」

日時：5月24日(土)18:00  
会場：グランドホテルニュー王子  
内容：交流会・朗読「海鳴り」  
定員：150人(参加費・5,500円)

### ◎賢治ウォーク2014

日時：5月25日(日)9:30～  
参加料：300円(保険・資料代)  
コース：JR苦小牧駅南口前～駅通り～軽便鉄道山線貴賓車～宮沢賢治の世界をアートする展鑑賞(ファッションメールプラザビル、苦小牧信用金庫本店市民サロン)～前浜(ふるさと海岸)～ぶらっとみなど市場<オプション・午後の部>  
ぶらっとみなど市場～苦小牧市美術博物館(宮沢賢治の世界をアートする・佐藤国男版画展鑑賞・別途入場料)～科学センター(宇宙船ミール見学)～グランドホテルニュー王子(解散)  
※コースは変更になる場合があります。  
※雨天決行(風雨が強い場合は中止)。

### ◎宮沢賢治の世界をアートする2014・苦信会場

日時：5月24日(土)～30日(金)  
9:00～18:00(最終16:00)  
会場：苦小牧信用金庫本店2階市民サロン  
内容：苦小牧市内外で活動するアーティストたちの賢治アート展  
観覧料：無料

### ◎宮沢賢治の世界をアートする2014・プラザ会場

日時：5月23日(金)～31日(土)  
10:00～18:30(最終17:00)  
会場：ファッションメールプラザギャラリー(王子不動産第2ビル)  
内容：金崎秀利スケッチ画&佐藤国男版画展  
観覧料：無料